

Test produktů od PROANTIK

Testoval: Libor Křivánek

Účel testu: lokální opravy dřeva dřevěných karoseriích předválečných aut a příslušenství

Testované produkty:

1) Zpevňovač, konsolidant oslabeného dřeva – Holzhärter



2) 2-složkový pastovitý tmel na dřevo Holzmasse K2,



3) Borma Holzmasse – rychleschnoucí NC tmel na dřevo



Nejprve seznámení s chováním a vlastnostmi jednotlivých produktů:

Jako vzorek byl použit: dřevěný sloupek karoserie amerického auta BUICK r.v. 1930 (druh dřeva – asi něco jako náš jasan)

Původní neočištěný vzorek:



Mechanicky očištěný vzorek (uvolněný a nesoudržný materiál musí pryč):



Zpevnění dřeva nepenetrováním:

Přípravek: Zpevňovač, konsolidant oslabeného dřeva – Holzhärter



Po zaschnutí přípravku druhý den:



Poznámky:

Přípravek první asi tak dvě hodinky docela smrdí, takže je nutné pracovat v dobře větrané místnosti.

Druhý den po úplném zaschnutí přípravku je povrch poměrně pevný a mnohem tvrdší než před ošetřením. Výsledek mě mile překvapil!

Zkouška tmelů a jejich chování:



Poznámka:

pro nanášení tmelů i míchání je šikovné používat špachtle různých tvarů i velikostí





Poznámka:

Oba tmely schnou velice rychle, ale přesto jsem to před broušením nechal do druhého dne

Po zaschnutí:



Broušení tmelu:



Poznámka:

Oba tmely jdou velice snadno a dobře brousit jak strojně, tak ručně

Zkouška zatlučení hřebíčků do jednotlivých tmelů:

Proč tato zkouška? U předválečných vozidel slouží dřevěná karoserie (tzv. výdřeva) jako nosný prvek plechů a čalounění. Je důležité posuzovat tmely z hlediska toho, jestli je možné po aplikaci do nich zatloukat hřebíčky jako do původního dřeva.



Výsledky:

2-složkový pastovitý tmel na dřevo Holzmasse K2 je velice přílnavý a mechanický tvrdý, ale křehký a po zatlučení hřebíku praská – použití pouze tam, kde je potřeba pouze vyplnit materiál.

Borma Holzmasse – rychleschnoucí NC tmel na dřevo – je pro tohle použití absolutně skvělý produkt. Nepraská, je měkký – chová se stejně jako původní dřevo.

Vše zkoušeno za běžné teploty v rozmezí 15-25 °C.

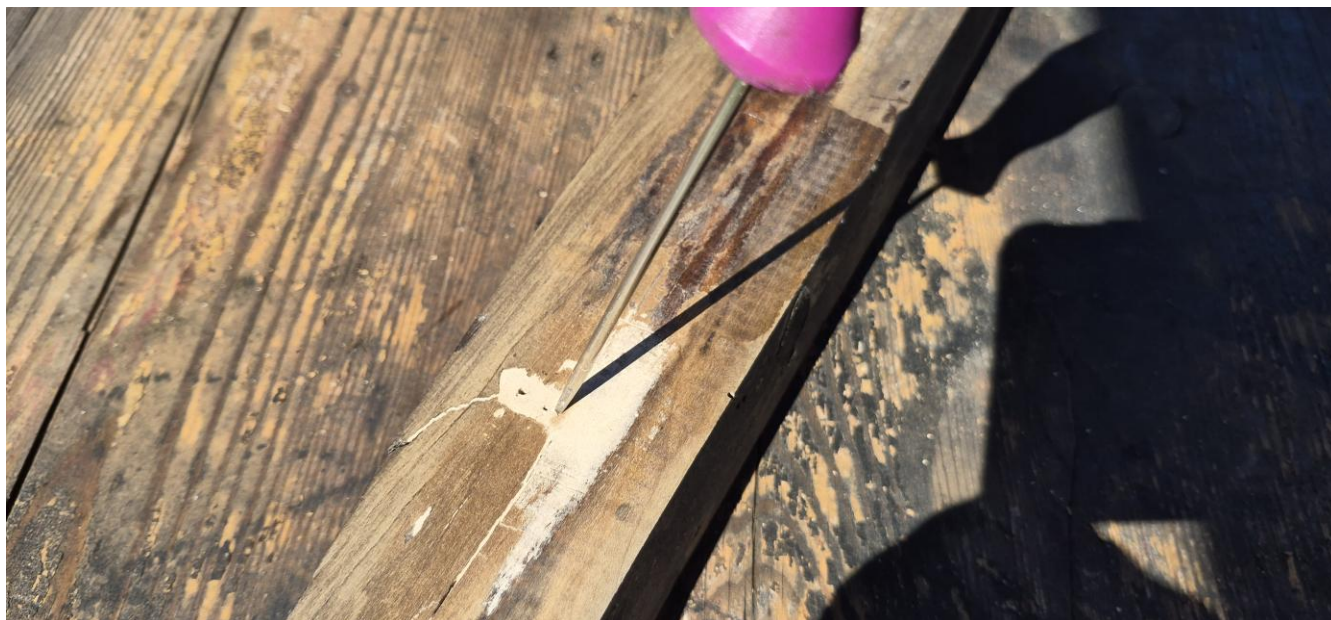
Poznámka:

Tmely lehce zapáchají, proto pracujte v dobře větrané místnosti.

Tmely existují ve více barevných provedení, pro mé použití to bylo jedno.

Zkouška odolnosti:

Mechanická zkouška odstranění tmelů





Výsledek:

Oba tmely jdou mechanicky odstranit ze dřeva. Dvousložkový tmel je velice přilnavý a odstraní ho i s kouskem podkladového dřeva. Jednosložkový jde odstranit snadněji, ale také drží dobře.

Vše je o přípravě podkladu!

Praktická ukázka opravy

Projekt: lokální oprava dřeva při renovaci střechy na vzácném vozidle Packard 1928 se zakázkovou karoserií. Auto je v naprosto původním nerenovovaném stavu.

Sundání staré střechy a odkrytí poškozeného dřeva



Vyndání všech starých hřebíčků a vyčištění dřeva až na pevný základ.

Pozn: vše nesoudržné a ztrouchnivělé musí pryč!

Po očištění byla provedena penetrace (zpevnění) v několika vrstvách po sobě jdoucích v časovém rozmezí několika minut

Zpevňovač, konsolidant oslabeného dřeva – Holzärter (postupujte podle návodu k produktu)



Tmelení (vyplnění poškozených míst)

Borma Holzmasse – rychleschnoucí NC tmel na dřevo (postupujte podle návodu k produktu)

Poznámka:

Tmelení probíhalo cca na 5x, protože bylo nutné doplnit větší vrstvu





Poznámka:

Je potřeba postupovat po menších vrstvách a jednotlivé vrstvy nechat zaschnout.

Během tmelení docházelo k lehčímu rozpraskání tmelu vlivem změny objemu (nemělo by to vadit, každá další vrstva to překryla a ta poslední byla malá - spíše taková kosmetická)

Tmel docela rychle schne – je potřeba sebou pohnout, jakmile začne tuhnout už nejde moc hladit a je pak ošklivý povrch

Tip: z plechovky si odeberte vždy jen malé množství, které dokážete rychle zpracovat do nějaké jiné nádoby nebo na něco.

Pro tmelení se používají různě tvarované tmelící špachtle, nebo klasická špachtle co máte doma.

Brousí to lze velice snadno, tmel je měkký

Na broušení jsem použil vibrační aku brusku Festool se čtvercovou základnou a s odsáváním do vysavače

Hrubost smirku – 80 a pak 180



A tohle už je výsledek:

Dál přijde na řadu střechovnice atd....



Závěrem:

Tyto produkty mě mile překvapily a dá se říct, že splnily mé očekávání. Pro opravy starých dřevěných karoserií předválečných aut fungují a výsledky jsou víc než uspokojivé.

Co to udělá za nějaký čas samozřejmě zjistím až za nějaký čas, ale nečekám žádné větší problémy – není důvod.